

豊かな自然とレジャーを満喫できる

弥栄湖

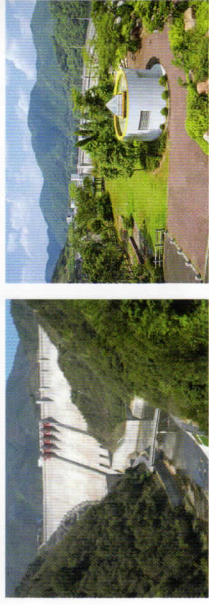
やさかこ

広島県と山口県の県境に位置する弥栄湖。湖に架かる弥栄大橋は人工湖に架かる斜張橋としては西日本一の長さ。大橋から見える巨大噴水も弥栄湖のシンボルの一つ。弥栄大橋を始め、弥栄湖周辺は美しい自然を楽しむレジャー施設が充実しており、一年を通して楽しめる観光スポットとなっている。



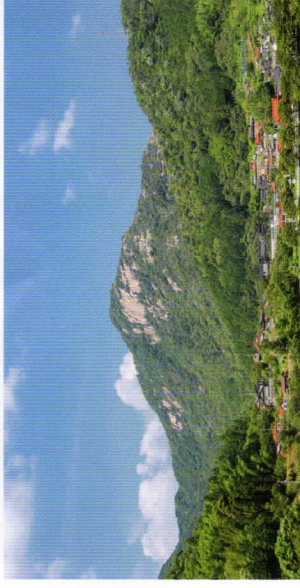
弥栄ダム (G-8)

弥栄ダムは昭和48年に着工、平成3年3月に完成した中国地方随一の多目的ダム。ダムサイト広場には資料館、度園、憩いの場があり、岩国側には展望台も設置されている。

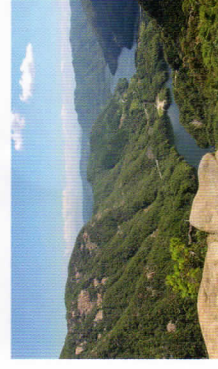


白滝山 (E-7)

白滝山は海拔約458mの花崗岩でできた巨大な岩塊。豪雨の時に、削り取ったような急峻な岩肌を白く輝いて滝のように流れる水の様子をみて、「白滝山」とよばれるようになったといわれる。「日本城郭大系」によれば、往古ここに山城があり、筑紫大炊頭という城主がいたと記されている。



白滝山に登ろう！
白滝山駐車場から白滝山山頂まで40分程度。



麓からから見るとあまり高度感がないが、稜線まで登ると見事な景観が広がる。入道岩(だんご岩)など、花崗岩の素晴らしい尾根が続く。

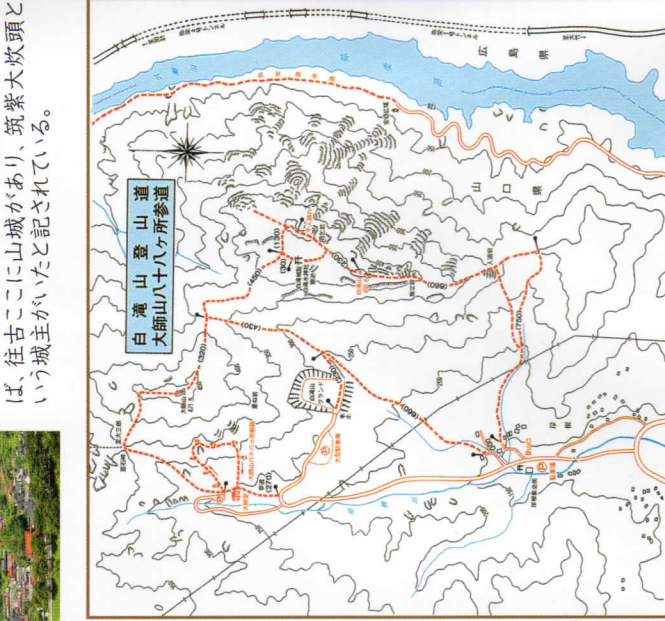
公園

百谷水辺公園 (E-8)
小さな子供が楽しめる遊具が設置されている農村公園。そこから見下ろせる水辺公園には四季折々の花が散らばる花壇があり、季節を満喫しながら散歩できる。

がんね白滝公園 (E-7)
近隣には少ないラジコンサーキット場や、バスケコートなどがある。

長谷日殖さなみ公園 (E-8)
草園での散策や、昆虫観察、水辺生体観察ができる。

大根川みかき公園 (E-8)
昆虫観察の森、観音堂を巡る遊歩道があり、ゆったり散歩できる。



桜

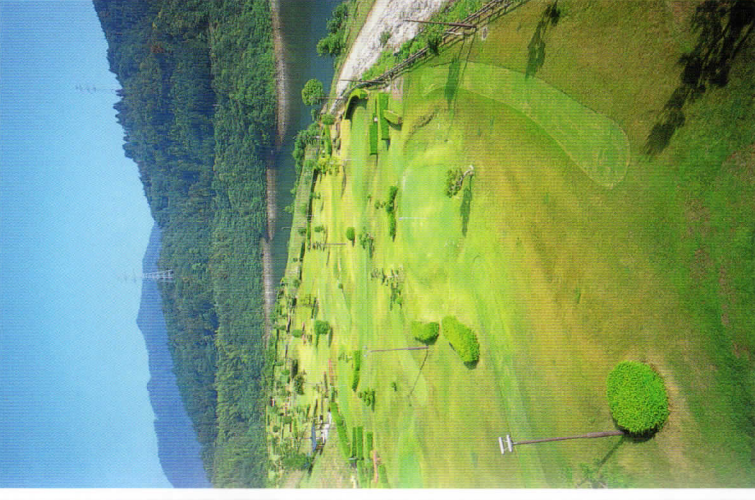
明神原なごみ広場 (E-8)
水車小屋と炭焼き小屋、小川のせせらぎ、開放的な芝生の空間など、いなかの風景をイメージした公園。バーベキュー小屋(要申込)もある。

弥栄湖周辺には3600本以上の桜が植樹され、近年、花見スポットとして隠れた名所となっている。

弥栄湖スポーツ公園 (E-7)



弥栄キャンプ場 (E-6)



弥栄湖スポーツ公園 (E-8)

黒沢グラウンド

サッカー、野球等各種スポーツを楽しむ多目的グラウンド。各種大会に利用されている。秋にはここをメイン会場とする「サンチャロウまつり」が開催される。

☎(0827)96-0569



テニスコート

全天候型人工芝のテニスコートが4面あり、管理棟にはシャワールーム、更衣室が完備されている。

【平日】☎(0827)96-0569
【土・日・祝】☎(0827)96-0411

川真珠貝広場 (E-6)



弥栄キャンプ場 (E-6)



施設

美和パークゴルフ (E-8)

☎(0827)96-1838

パークゴルフは、ゴルフの原点のようなシンプルながらゲームで老若男女問わず楽しめる。弥栄湖と弥栄大橋の景色を堪能できる全18ホール。一年を通して利用客が多く訪れる。



弥栄湖レンタルボート (E-8)

☎(0827)96-1203

ルアーフィッシングや観光で弥栄湖を満喫できるレンタルボート。自家用ボートの搬入も可能。

カヌーフィエールド

ゆりたに (E-8)

☎(0827)95-1123



カヌーレンタル、カヌー教室があり、初心者から上級者まで弥栄湖面でのカヌーを楽しめる。

弥栄キャンプ村

管理棟

☎(0827)96-0208 (4~11月)
☎(0827)96-0569 (12~3月)

小瀬川を挟んで位置する3つのキャンプ場。豊かな自然に囲まれて、ゆったりしたひとときを満喫できる。それぞれ炊飯棟、トイレを完備。弥栄キャンプ場には5棟のケビシ、管理棟、売店、シャワー設備がある。

